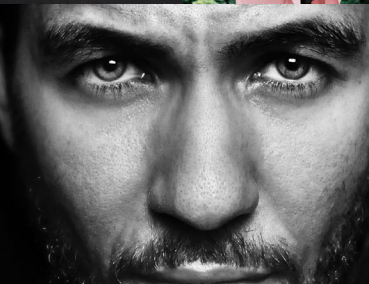




8 MAART INTERNATIONALE VROUWENDAG

de kleur van het nieuwe feminisme



INTERNATIONALE VROUWENDAG

de kleur van het nieuwe feminisme

De afdeling diversiteit & gelijke kansen en 30CC sloegen dit jaar de handen in elkaar om op **8 maart**, de Internationale Vrouwendag, een boeiend programma samen te stellen. Rachida Lamrabet nodigt tal van begeistere sprekers uit met wie we zoeken naar (het belang van) bondgenootschappen in de strijd voor meer gelijkheid.

DAGPROGRAMMA: 12u15 – 19u30

30CC/Schouburg – Gratis inkom

Boekenkamer: 12u15

In de boekenkamer haalt **Dalilla Hermans** haar meest gelezen boeken voor jou uit de boekenkast.

Phalik Mana: meespeeltheater en vocale improvisatie: 14u – 15u30

Theater improvisatie workshop begeleid door Sarah Avcı van Phalik Mana vzw.

Vocaal improvisatie workshop begeleid door Henk de Laat van Phalik Mana vzw.

Workshop playbacktheater / terugspeeltheater.

Inschrijven is verplicht: diversiteit@leuven.be - **016 27 37 26**

EMDR sessie: 16u – 17u30

Therapeute **Birsin Taspinar** past de wereldwijd erkende techniek (EMDR of voluit Eye Movement Desensitization and Reprocessing) toe op de verwerking van racisme-gerelateerde trauma's en intensief stresserende gebeurtenissen.

Inschrijven is verplicht: diversiteit@leuven.be - **016 27 37 26**

Filmvertoning:

'Je crois qu'il y a une confusion chez vous. Vous croyez que moi je veux vous imiter'

door Saddy Choua: **18u30**

AVONDPROGRAMMA: Start om 20u

30CC/Schouburg – Inkom €7

Sofagesprek

Anja Meulenbelt, Fourat Ben Chikha en H  l  ne Christelle Munganyende en Ish Ait Hamou, nestelen zich in de zetels voor een intens sofagesprek, geleid door journaliste Hasna Ankal.

Dichters/slammers Carmien Michiels, Anissa Boujdaini, Fatena El Gora dragen voor uit eigen werk.

Mo-journaliste Sabine Ingabire geeft haar visie over een feminisme dat rekening houdt met alle vrouwen en trapt zo het gesprek op gang en H  l  ne Christelle Munganyende doet na afloop een nabeschouwing.

Het muzikaal luik wordt ingevuld door EME, het collectief rond Emeraude Kabeya (25), geboren in Kinshasa, Congo. EME brengt een blend van soul & R&B, funky en groovy.

Het avondprogramma is rolstoeltoegankelijk en wordt getolkt door tolken Vlaamse gebarentaal.

Graag bij inschrijving vermelden welke ondersteuning je nodig hebt: kristel.wildiers@leuven.be.

PROGRAMMA EN KAARTEN

Kaarten via www.30cc.be

